

# SERVICIO DE ACCESO A INTERNET FIJO

**39%**

Hogares en Ecuador poseen una cuenta de internet fijo

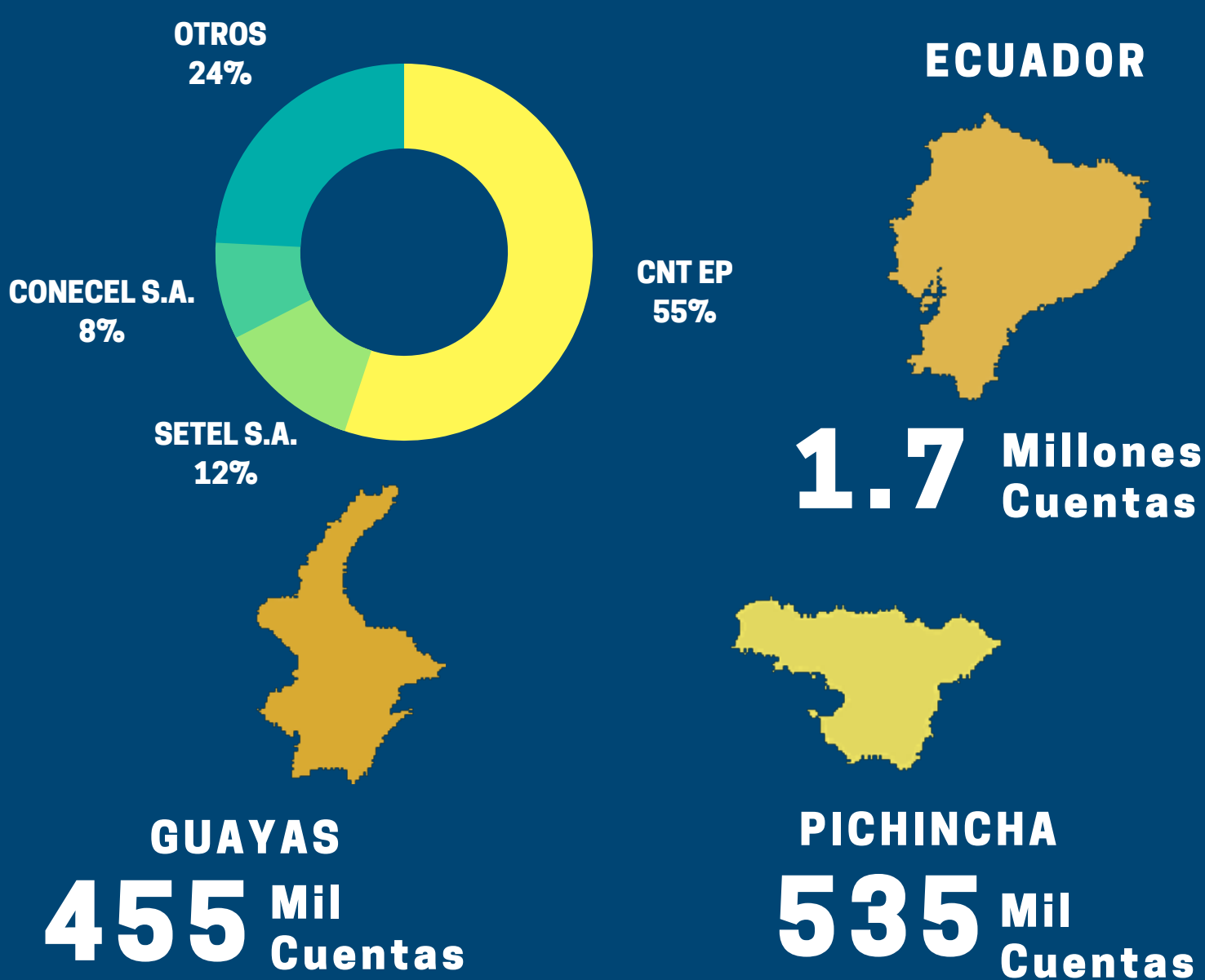


Hogares en Ecuador posee una cuenta de Internet fijo de Banda Ancha ( $\geq 1024$  kbps puros)

**8%**



## Participación de Mercado y Cuentas



Provincias con mayor cantidad de cuentas con acceso a internet



Se considera a una cuenta de Internet de Banda Ancha cuando posee una velocidad igual o mayor a 1024 kbps puros de descarga.

Base: Cuentas de Internet SAI - Jun2017  
Fuente: ARCOTEL; Elaboración: CRDM