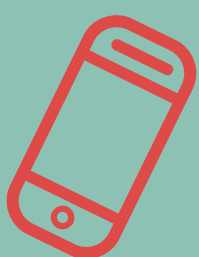


# TARIFA SOCIAL PREFERENCIAL SMA

## TECHOS TARIFARIOS APLICABLES

HABLAR 3 VECES +

NAVEGAR 9 VECES +



## Consumo Principal



2,7  
USD/MES

## PROMEDIO TARIFAS PREPAGO

### COMERCIALES

0,1400  
USD/Min

0,1000  
USD/MB



19  
Minutos



27  
MB

### TARIFA PREFERENCIAL

0,0417  
USD/Min

0,0111  
USD/MB



64  
Minutos



243  
MB

## IMPACTO EN LOS BENEFICIARIOS

Gasto Mensual en Telefonía Móvil de Beneficiarios del Bono de Desarrollo Humano (BDH) con línea activa.

**ACTUAL**

**4,65 USD**

Desde 2,1 USD hasta 12,13 USD en promedio gastan el 94% de los beneficiarios

**24%**

Del monto del BDH

**TARIFA PREFERENCIAL**

**2,70 USD**

**5,4%**

Del monto del BDH

## IMPACTO EN EL MERCADO DEL SMA

Promover la competencia por nuevo nicho de mercado (644 mil potenciales abonados)

Contribuye al incremento de ingresos del sector Telecomunicaciones

Contribuir en el aumento de la penetración del Servicio Móvil Avanzado

