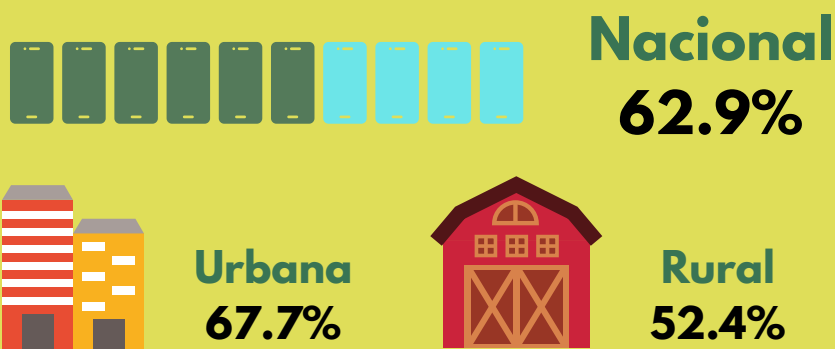


# SERVICIO MÓVIL AVANZADO

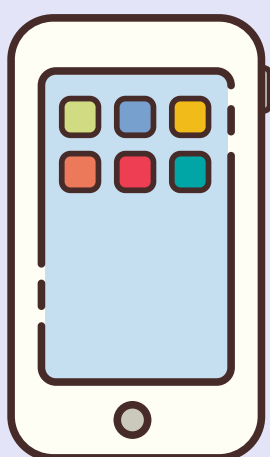
## Proporción de personas que tienen teléfono celular activado

En 2020, el porcentaje de personas que tiene al menos un teléfono celular activado, incrementó respecto de 2019, en 3% a nivel nacional; 2,1% a nivel urbano y 4,8 % a nivel rural.



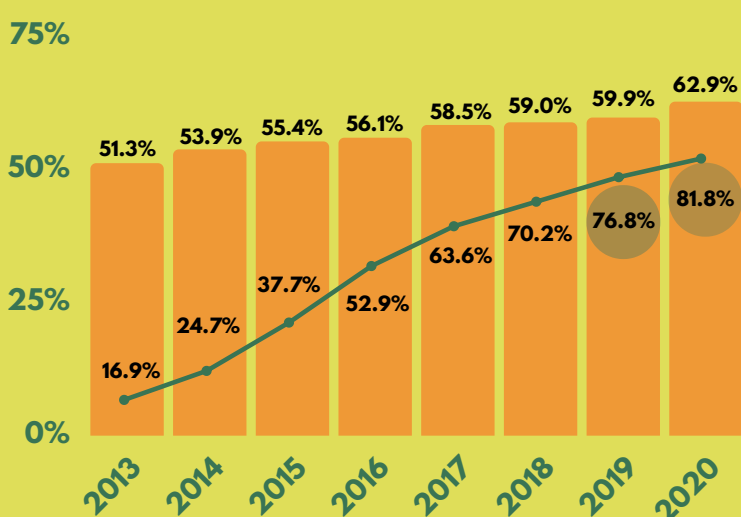
Grupo de edad 25-34 años  
**85.3%**

La población de 25 a 34 años de edad, es el grupo etario que en su mayoría cuenta con un celular activado.



## Porcentaje de personas que tienen celular activado y teléfono inteligente

En la figura de la derecha se observa la evolución del porcentaje de personas que tienen un teléfono inteligente.



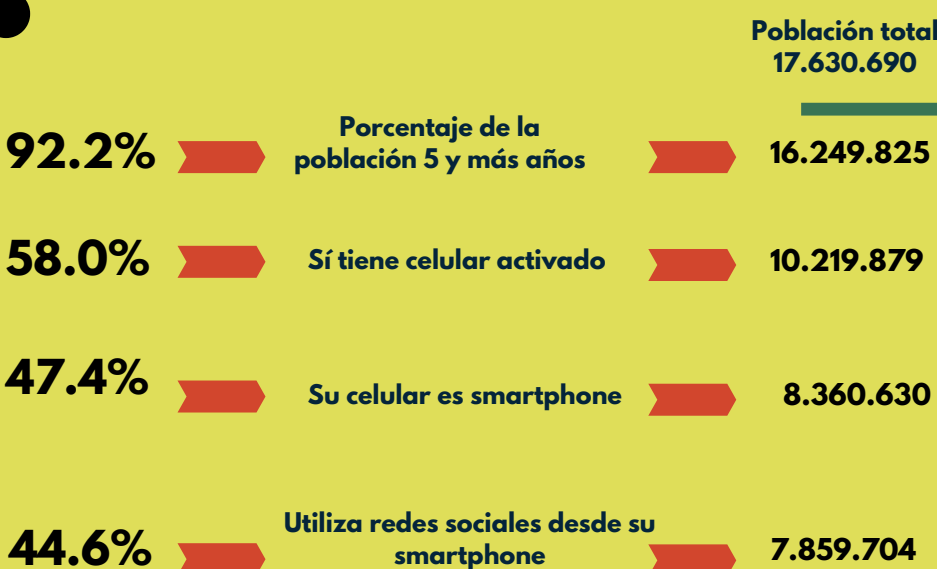
En 2020, el porcentaje de personas que tienen teléfono inteligente respecto a la población que tiene celular activado aumentó en 5% a nivel nacional en relación al año 2019.

## Porcentaje de población con celular y redes sociales



En el 2020, la población a nivel nacional fue de 17.630.690 personas, de las cuales el 92,2% corresponde a la población de 5 y más años.

De éstas, el 58% cuenta con al menos un celular activado, y el 47,4% dispone de un celular Smartphone.



Agencia de Regulación y Control de las Telecomunicaciones



Juntos lo logramos