



EL NUEVO
ECUADOR

Agencia de Regulación y
Control de las Telecomunicaciones

2025

ENERO | No. 01

REPORTE ESTADISTICO mensual



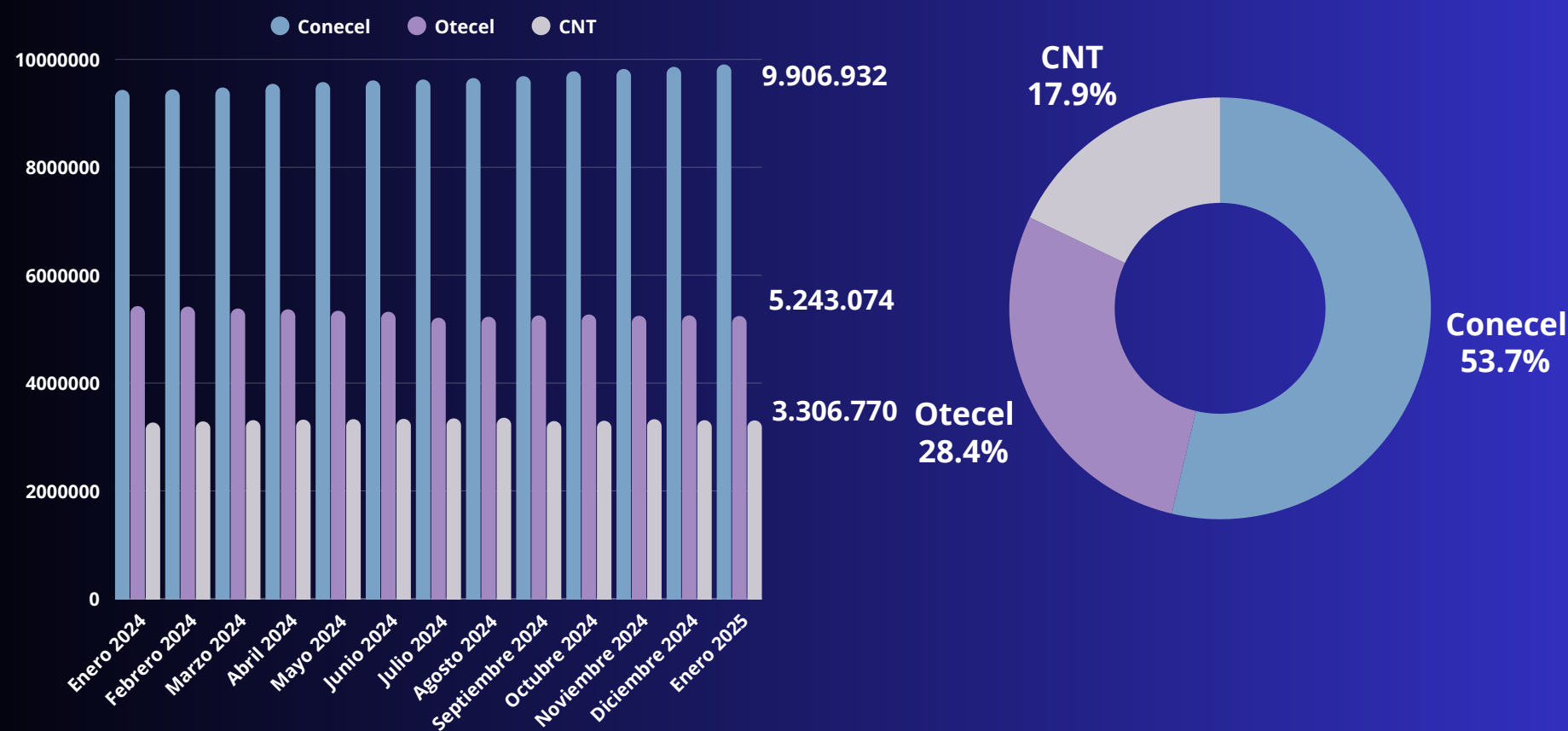
Publicado el 28 de febrero de 2025

EL NUEVO
ECUADOR

Agencia de Regulación y Control
de las Telecomunicaciones

SERVICIO MÓVIL AVANZADO (SMA)

Número de líneas activas y participación de mercado



Número de líneas activas por modalidad y tecnología



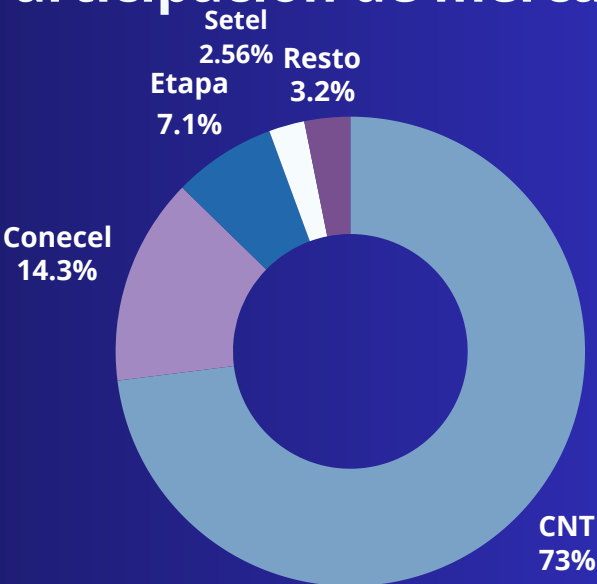
SERVICIO DE TELEFONÍA FIJA (STF)

Número de
líneas instaladas
1.199.838



*Incluye TTUP

Participación de mercado



Provincias con mayor número de líneas instaladas



Pichincha
39.50%

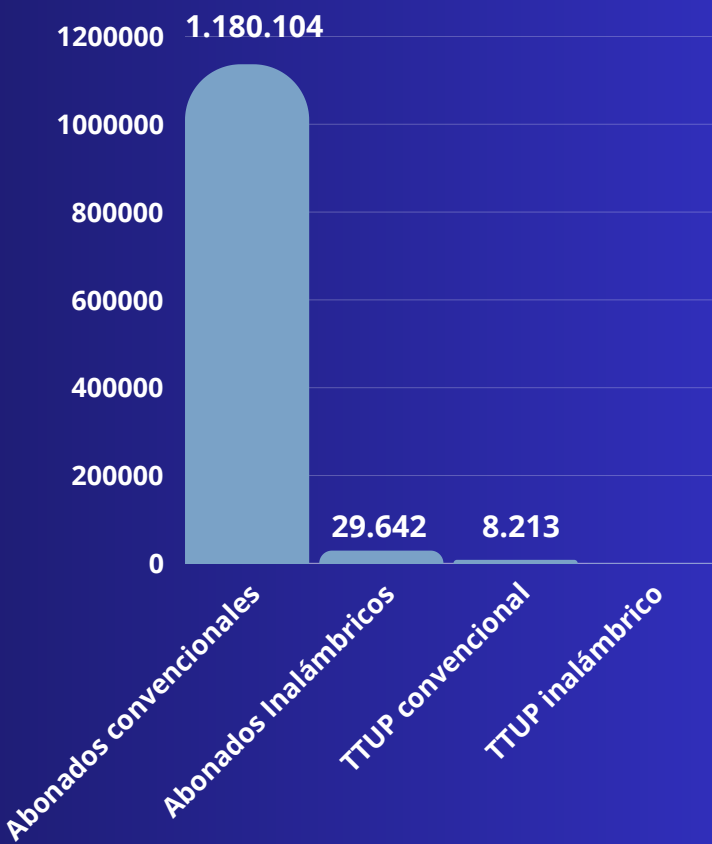


Guayas
20,18%

**Resto del
país**

40.32%

Número de líneas por tipo de acceso



SERVICIO DE ACCESO A INTERNET (SAI)*

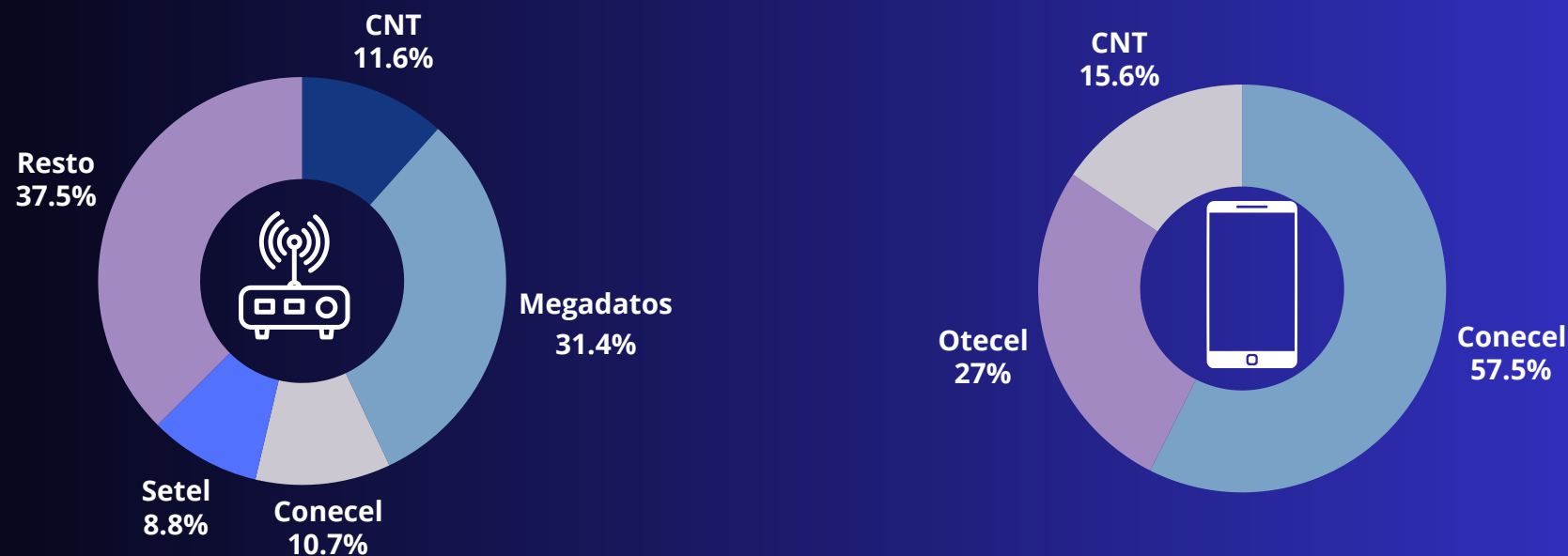
Número de suscriptores de internet fijo y móvil



Provincias con mayor número de suscriptores de internet fijo



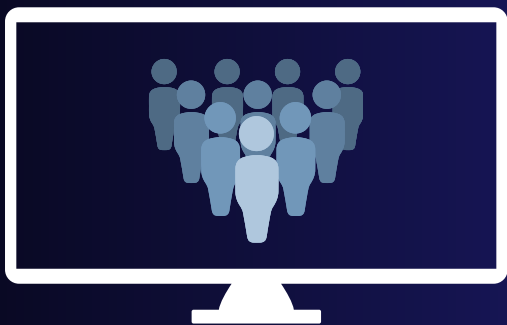
Participación de mercado en internet fijo y móvil



*Información trimestral. Datos de diciembre 2024

SERVICIO DE AUDIO Y VÍDEO POR SUSCRIPCIÓN (AVS)*

Número de suscriptores y penetración en hogares



340.980

suscriptores a nivel nacional



6.10%

6 de cada 100 hogares cuentan con televisión pagada

Provincias con mayor número de suscriptores



28,86%
Pichincha

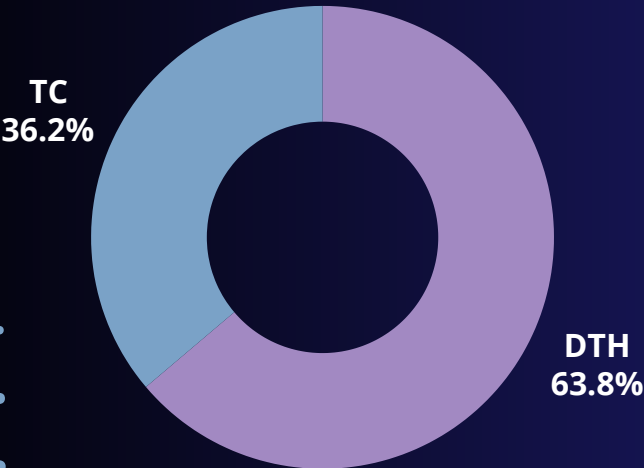


25,62%
Guayas

Resto del país

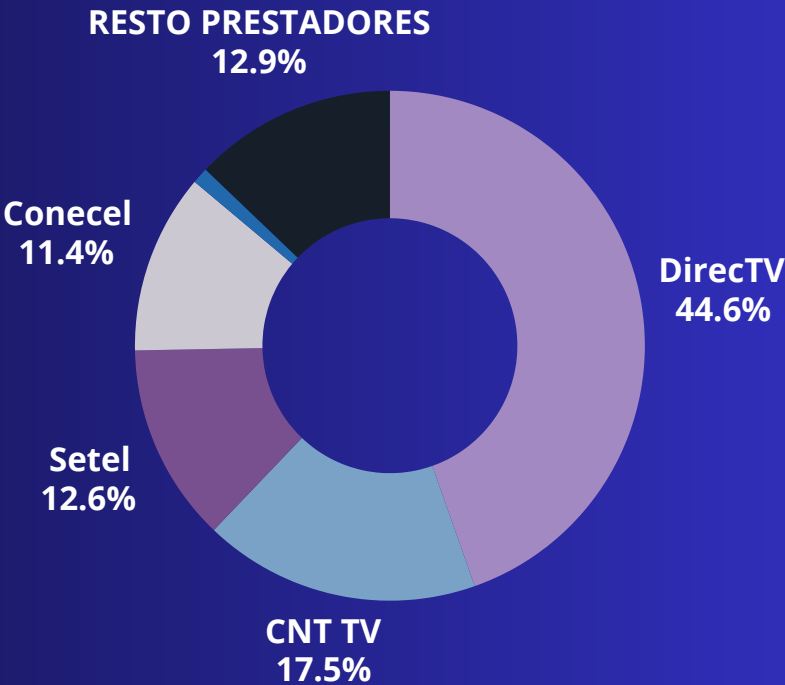
45.53%

Porcentaje de suscriptores por tecnología

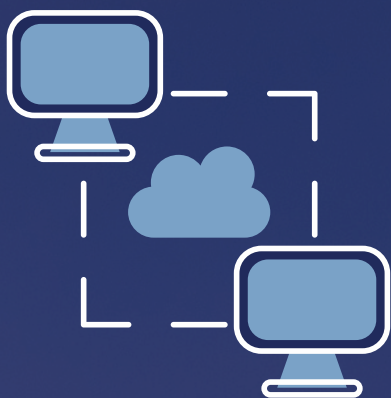


DTH: Televisión Codificada Satelital
TCF: Televisión por Cable Físico

Participación de mercado



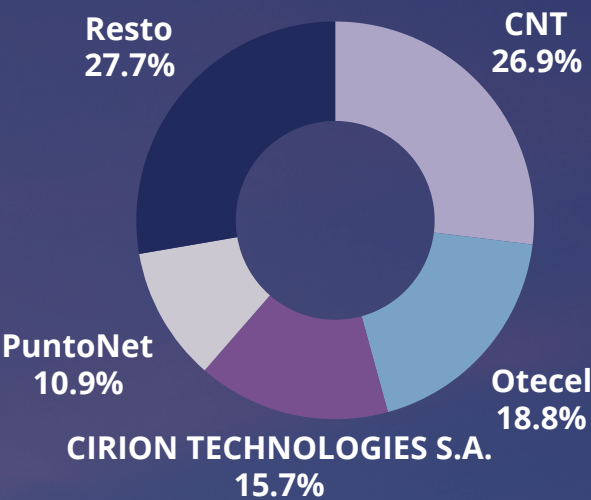
SERVICIO PORTADOR (SPT)



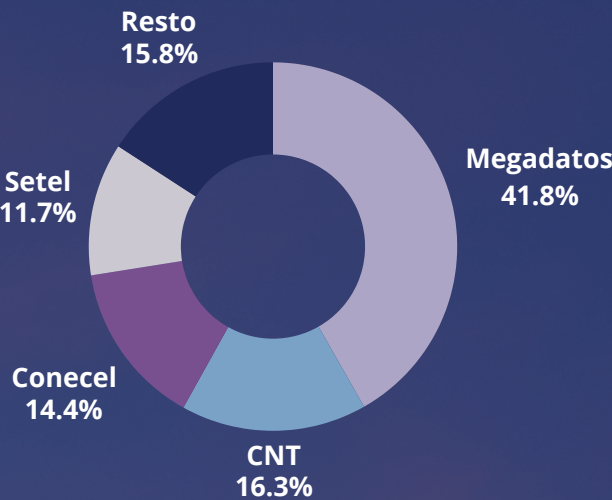
Número de abonados:
3.184

Número de enlaces:
2.362.872

Participación de mercado

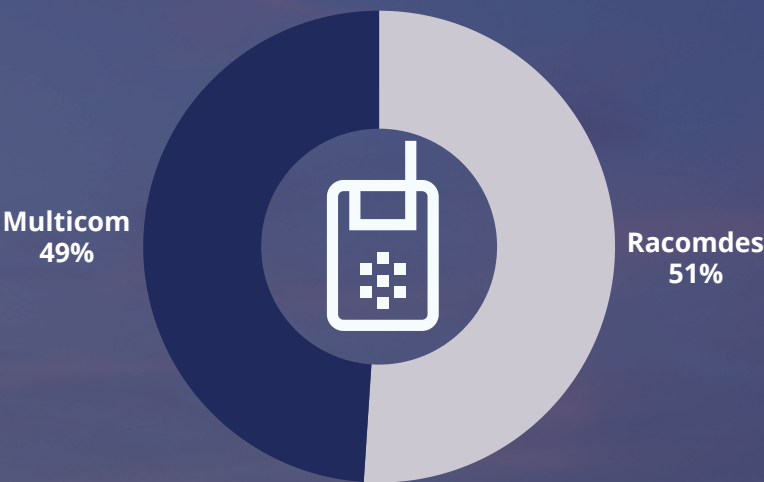


Porcentaje de enlaces por prestador



SERVICIO TRONCALIZADO (STRC)*

Participación de mercado



Número de abonados

316

Número de terminales

5.537

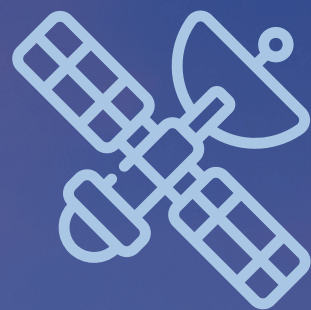
*Información trimestral. Datos de diciembre 2024

*Información trimestral. Datos de diciembre 2024

SERVICIOS FINALES POR SATÉLITE*

Número de abonados:

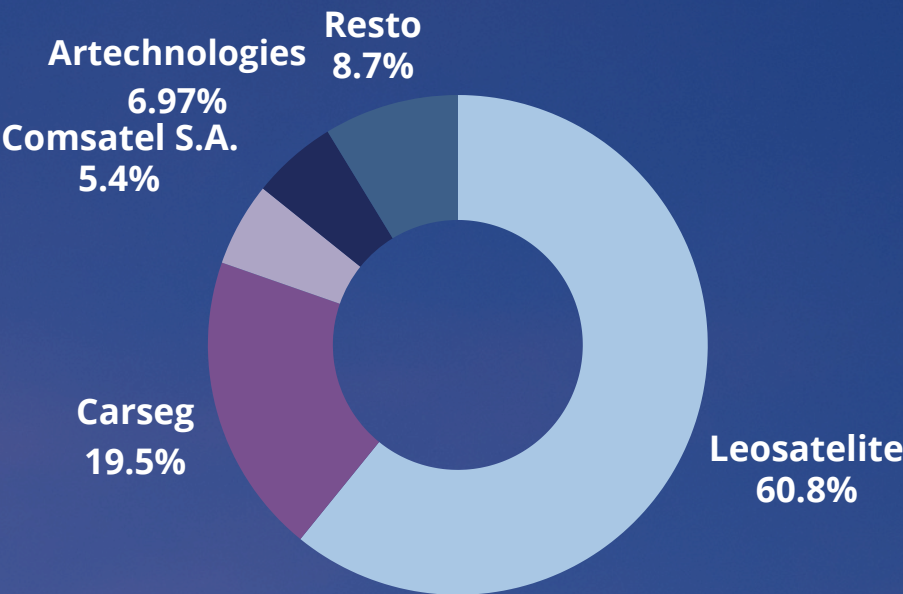
1.360



Número de terminales:

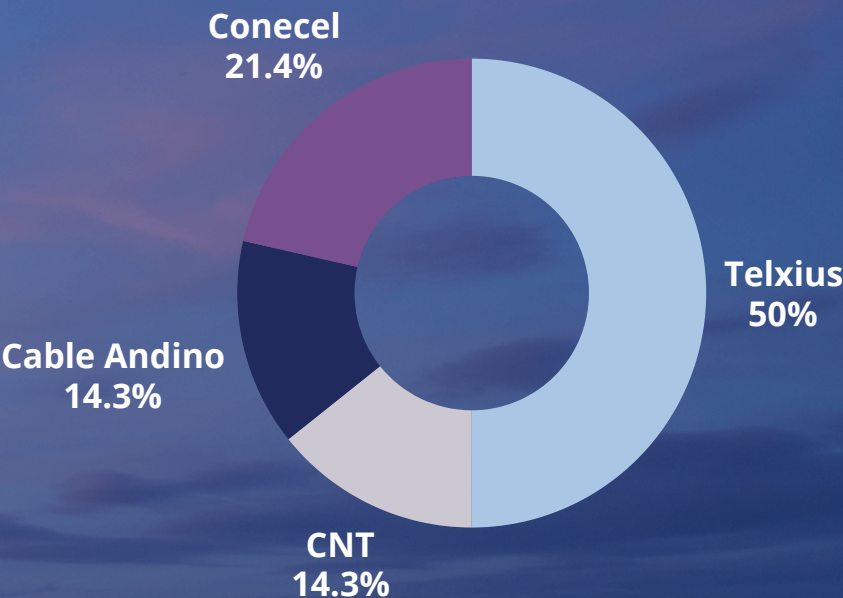
4.426

Participación de mercado



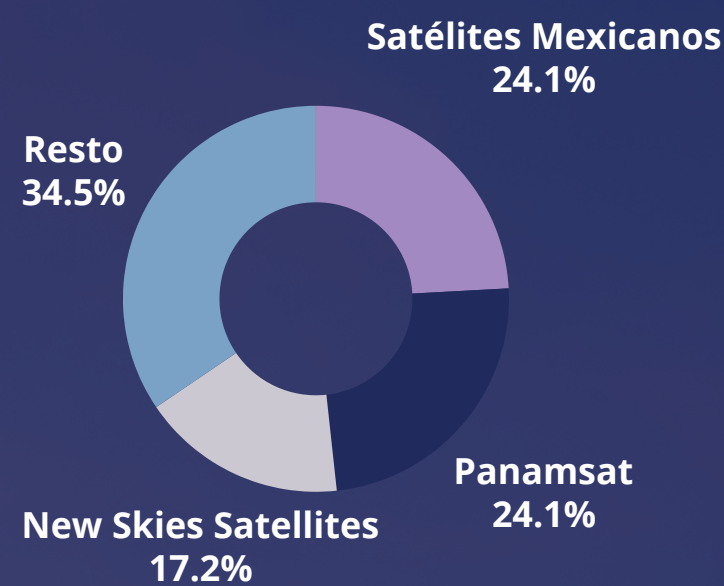
SERVICIO DE CABLE SUBMARINO*

Participación de mercado



SERVICIO DE SEGMENTO ESPACIAL*

Participación de mercado



*Información trimestral. Datos de diciembre 2024

SISTEMAS COMUNALES

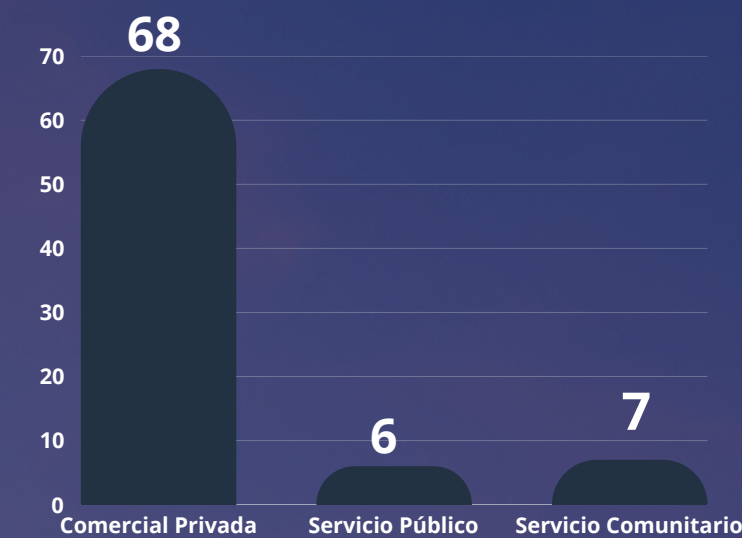
Participación de mercado



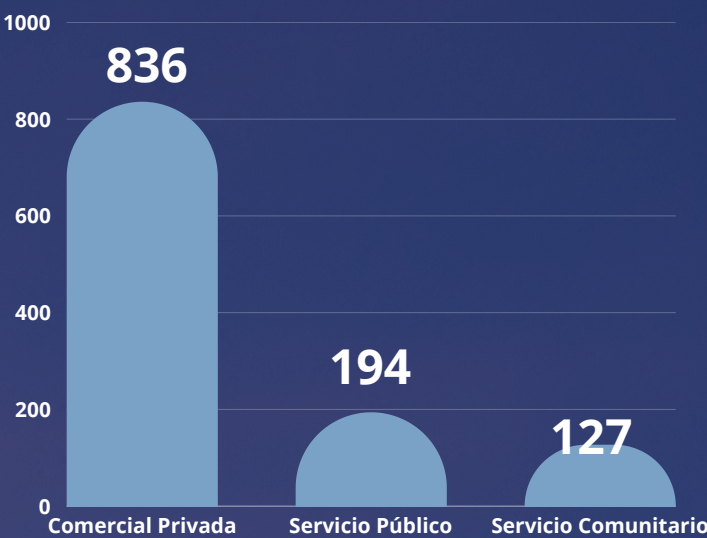
RADIODIFUSIÓN SONORA Y TELEVISIÓN ABIERTA

Número de estaciones

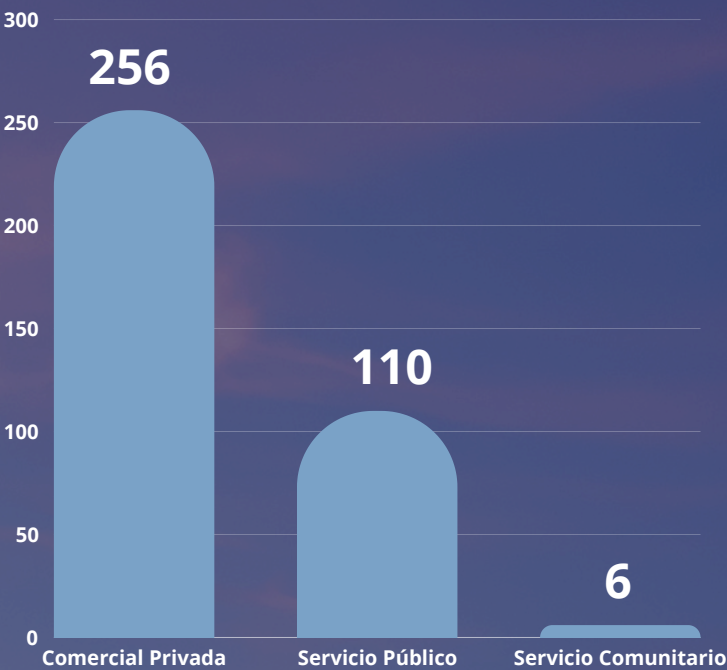
Radio AM



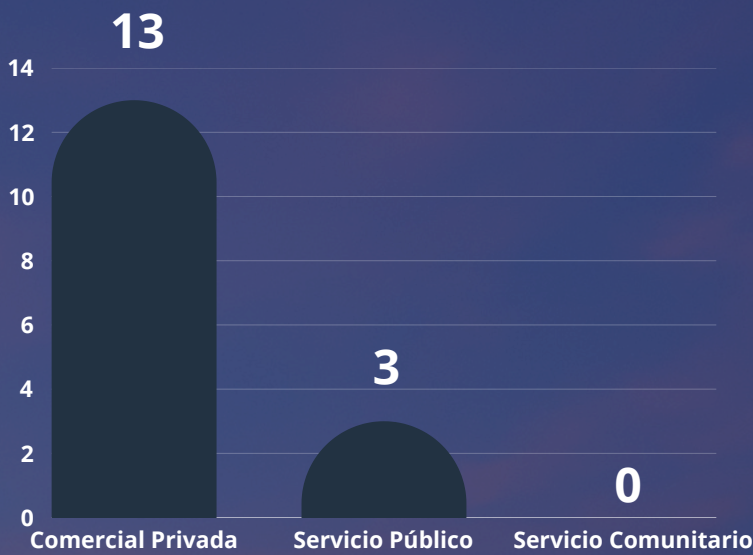
Radio FM



TV Abierta Analógica



TV Digital





Mgs Jorge Roberto Hoyos
Director Ejecutivo

Mgtr. Javier Martínez Aguirre
Coordinador Técnico de Regulación

Ing. Marco Díaz
Director de Estudios, Análisis Estadístico y de Mercado

Equipo de estadística:

- Ing. Carlos Bajaña
- Ing. Lourdes Ruiz
- Lcda. Sindy Torres

Para mayor información, búscanos en:

www.arcotel.gob.ec

@Arcotel_Ec



**EL NUEVO
ECUADOR**

**Agencia de Regulación y
Control de las Telecomunicaciones**